

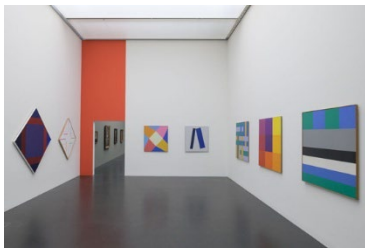
## MEDIENBILDER / IMAGES

08.03.2025 08.02.2026

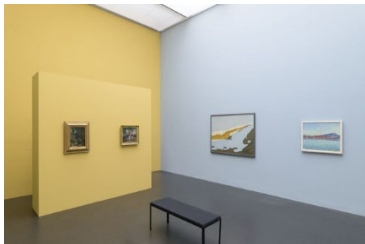
**schön?!**

### Ästhetische Betrachtung der Sammlung

Auf der Homepage downloaden oder bestellen bei [hannah.winters@kunstmuseumluzern.ch](mailto:hannah.winters@kunstmuseumluzern.ch) oder [caroline.glock@kunstmuseumluzern.ch](mailto:caroline.glock@kunstmuseumluzern.ch). Bitte melden Sie sich, wenn Sie Dateien von bestimmten Werken möchten.



Ausstellungsansicht *schön?! Ästhetische Betrachtung der Sammlung*, Kunstmuseum Luzern, 2025, mit Werken von Max Bill, Camille Graeser, Richard Paul Lohse, Verena Loewensberg, Claude Loewer und Shizuko Yoshikawa  
Foto: Marc Latzel



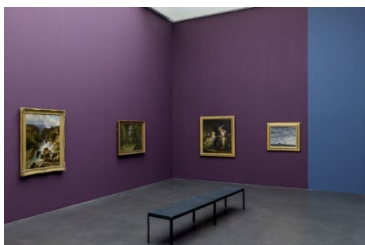
Ausstellungsansicht *schön?! Ästhetische Betrachtung der Sammlung*, Kunstmuseum Luzern, 2025, mit Werken von Hans Emmenegger, Ferdinand Hodler, Johann Gottfried Steffan und Ludwig Vogel  
Foto: Marc Latzel



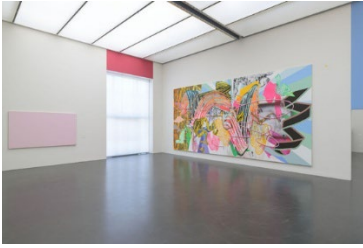
Ausstellungsansicht *schön?! Ästhetische Betrachtung der Sammlung*, Kunstmuseum Luzern, 2025, mit Werken von August Babberger, Frank Buchser, Ferdinand Hodler, Hans Schärer und Hans Stalder  
Foto: Marc Latzel



Ausstellungsansicht *schön?! Ästhetische Betrachtung der Sammlung*, Kunstmuseum Luzern, 2025  
Foto: Marc Latzel



Ausstellungsansicht *schön?! Ästhetische Betrachtung der Sammlung*, Kunstmuseum Luzern, 2025, mit Werken von Johann Heinrich Füssli, Johann Gottfried Steffan, Félix Vallotton und Robert Zünd  
Foto: Marc Latzel



Ausstellungsansicht *schön?! Ästhetische Betrachtung der Sammlung*,  
Kunstmuseum Luzern, 2025, mit Werken von Christine Streuli und Olivier  
Mosset  
Foto: Marc Latzel



Alexandre Calame, *Ährenfeld bei Evian*, 1853, Öl auf Leinwand,  
77.5 × 119 cm, Kunstmuseum Luzern, Depositum der Stiftung BEST Art  
Collection Luzern, vormals Bernhard Eglin-Stiftung



Louis Béroud, *La Joconde d'après Léonard de Vinci*, 1911, Öl auf Leinwand,  
77.5 × 53.5 cm, Kunstmuseum Luzern



Raoul Dufy, *L'avenue du Bois de Boulogne*, um 1928, Öl auf Leinwand,  
60 × 73.5 cm, Kunstmuseum Luzern



Hans Emmenegger, *Waldinneres*, 1938, Öl auf Leinwand, 119.4 × 70.5 cm, Kunstmuseum Luzern, Eigentum der Schweizerischen Eidgenossenschaft, Gottfried Keller-Stiftung, Bern



Johann Heinrich Füssli, *Beatrice belauscht Hero und Ursula*, 1785, Öl auf Leinwand, 112 × 112 cm, Kunstmuseum Luzern, Depositum der Stiftung BEST Art Collection Luzern, vormals Bernhard Eglin-Stiftung



Ferdinand Hodler, *Das Breithorn*, um 1911, Öl auf Leinwand, 67 × 89 cm, Kunstmuseum Luzern, Depositum der Stiftung BEST Art Collection Luzern, vormals Bernhard Eglin-Stiftung



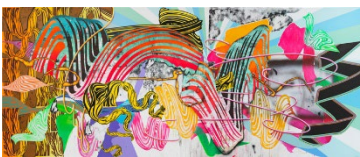
Verena Loewensberg, *ohne Titel*, 1966, Öl auf Leinwand 101 × 101 cm, Kunstmuseum Luzern, Depositum der Stiftung BEST Art Collection Luzern, vormals Bernhard Eglin-Stiftung



Albrecht Schnider, *ohne Titel*, 2013, Acryllack auf Leinwand, 205 × 145 cm, Kunstmuseum Luzern, Eigentum der Schweizerischen Eidgenossenschaft, Bundesamt für Kultur, Bern



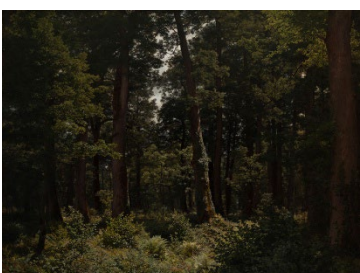
Hans Stalder, *Frau*, 2002, Öl auf Leinwand, 67 × 43 cm, Kunstmuseum Luzern, Schenkung Sammlung Toni Gerber



Christine Streuli, *Crash*, 2013, Acryl und Lack auf Leinwand, 350 × 850 cm, Kunstmuseum Luzern, Depositum der Stiftung BEST Art Collection Luzern, vormals Bernhard Eglin-Stiftung



Ludwig Vogel, *Genreszene in italienischer Landschaft*, ohne Jahr, Öl auf Leinwand, 36.2 × 45.3 cm, Kunstmuseum Luzern, Depositum der Stiftung BEST Art Collection Luzern, vormals Bernhard Eglin-Stiftung



Robert Zünd, *Eichwald*, 1859, Öl auf Leinwand, 95 × 121 × 9.2 cm, Kunstmuseum Luzern, Depositum der BEST Art Collection Luzern